



**PREDSTAVITEV PROJEKTA MODERNIZACIJE ŽELEZNIŠKE PROGE
PRAGERSKO – HODOŠ,
ŽELEZNIŠKE POVEZAVE PO VSEH EVROPSKIH STANDARDIH**

Avtorji:

mag. Dejan JURKOVIČ

**Ministrstvo za promet, Direktorat za železnice in žičnice, Langusova ulica 4, 1535
LJUBLJANA**

mag. Franc ZEMLJIČ

Slovenske železnice, d.o.o., Kolodvorska 11, 1506 LJUBLJANA

Mitja KOSEC

**Ministrstvo za promet, Direktorat za železnice in žičnice, Langusova ulica 4, 1535
LJUBLJANA**





VSEBINA PREDSTAVITVE



Opredelitev največjih investicijskih projektov na javni železniški infrastrukturi – PRILOŽNOSTI IN PROBLEMATIKA

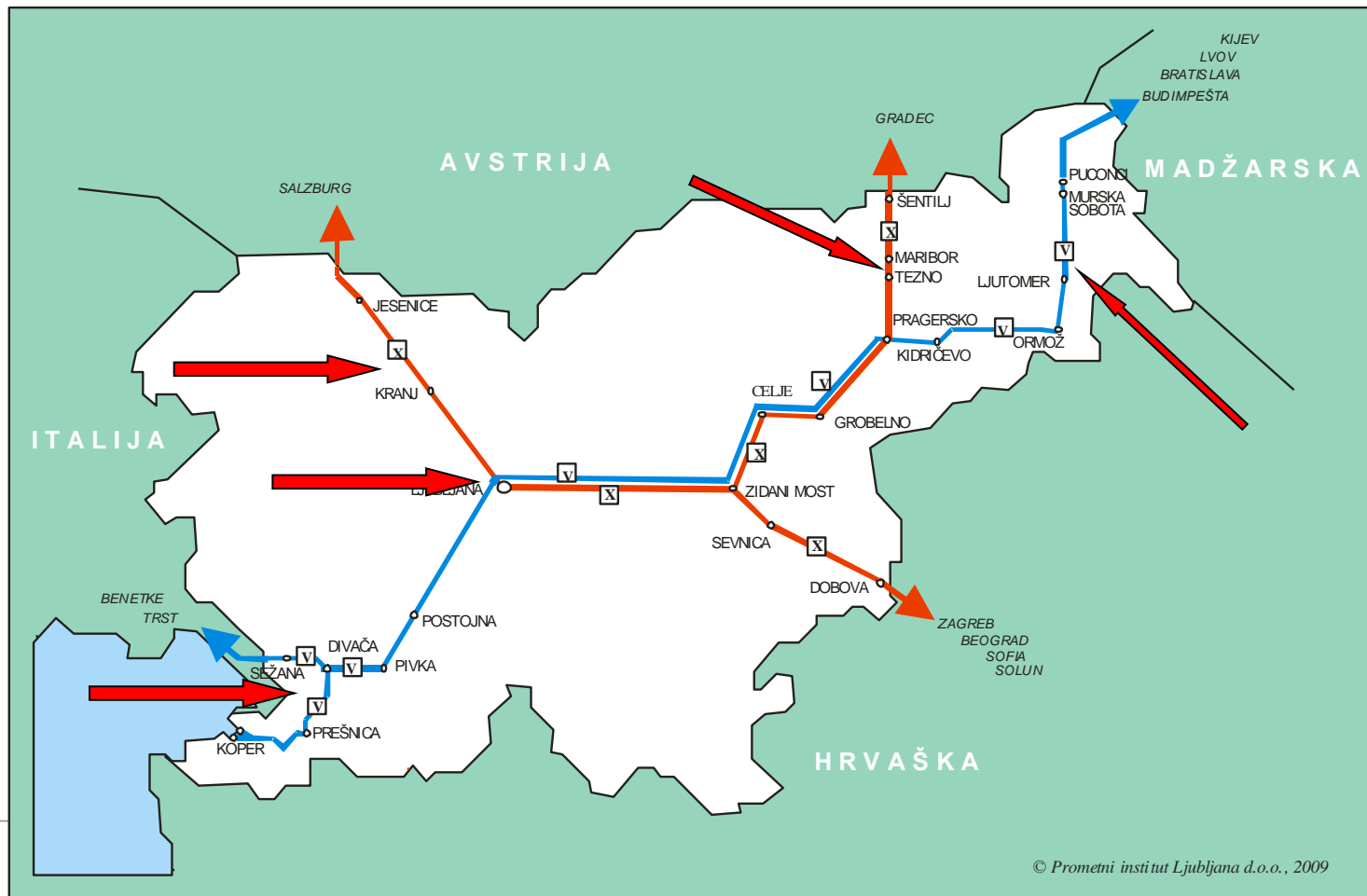
Prioritetni cilji na V. in X. pan-evropskem prometnem koridorju v Sloveniji

Evropski in nacionalni pravni akti kot podlage za investicijske projekte na javni železniški infrastrukturi v Republiki Sloveniji

PREDSTAVITEV PROJEKTA MODERNIZACIJE ŽELEZNIŠKE PROGE PRAGERSKO – HODOŠ, ŽELEZNIŠKE POVEZAVE PO VSEH EVROPSKIH STANDARDIH.

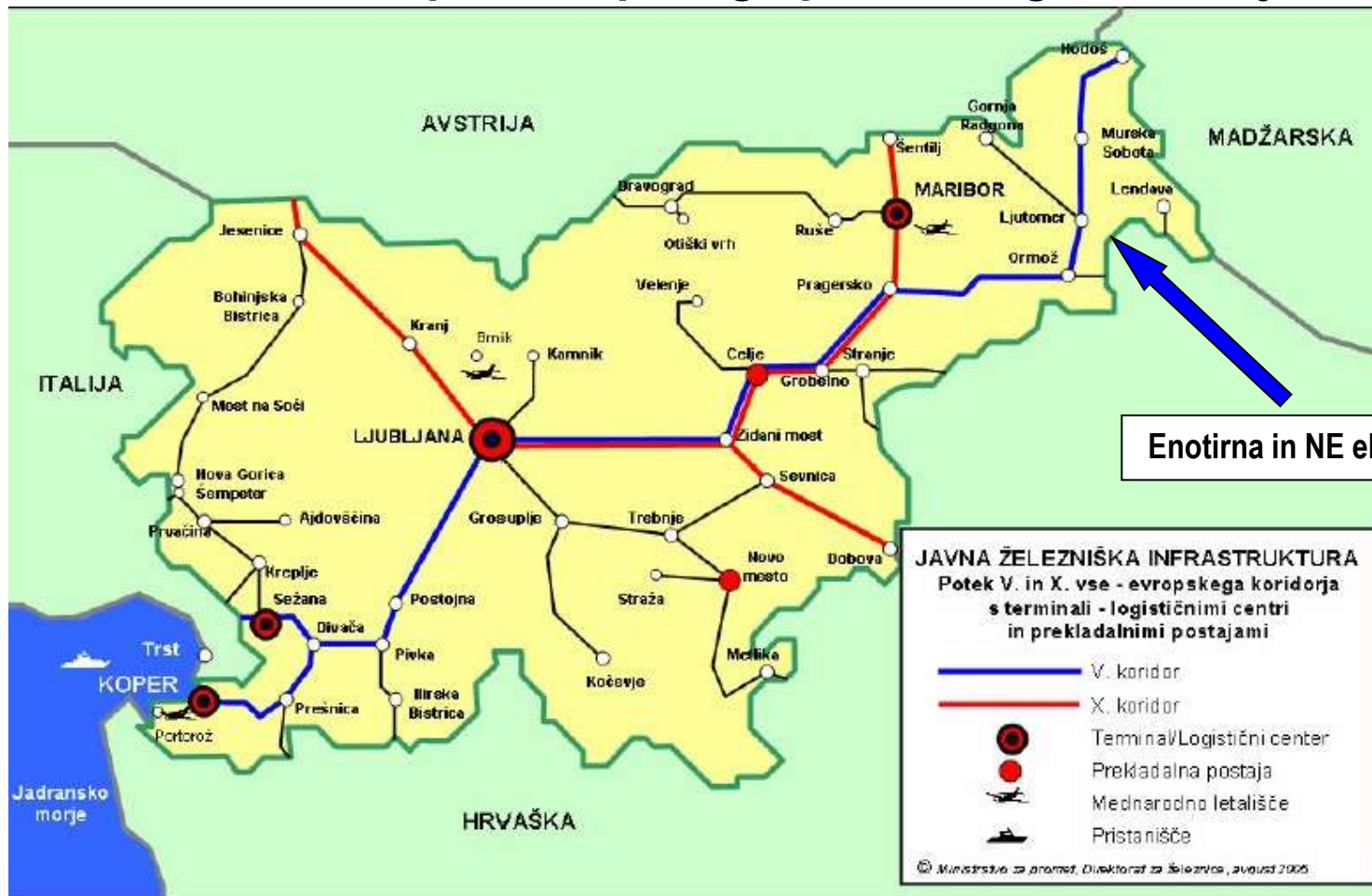


Opredelitev največjih investicijskih projektov na javni železniški infrastrukturi – PRILOŽNOSTI IN PROBLEMATIKA





Potek V. in X. panevropskega prometnega koridorja



MARIBOR, 27. oktober 2011; Posvet na temo: Slovenija načrtuje sodobno železniško infrastrukturo



Prioritetni cilji za enotno delovanje omrežja na V. in X. pan-evropskem prometnem koridorju v Sloveniji

- posodobitev slovenskega železniškega omrežja, ki bo lahko zagotavljal učinkovit in konkurenčen prevoz potnikov in blaga,
- enotno evropsko železniško mrežo (obveznost Republike Slovenije zagotoviti enotno delovanje omrežja),
- posodobiti in zagotoviti tehnične karakteristike, ki jih narekujejo evropski pravni akti o interoperabilnosti:
- zagotavljanje dopustne osne obremenitve kategorije najmanj D3 (225 kN/os in 72 kN/m),
- elektrifikacija proge Pragersko – Hodoš – d.m. in s tem elektrifikacija celotnega V. in X. koridorja,
- posodobitev prog na nivo, ki bo zagotavljal njihovo interoperabilnost v skladu z določili Direktive EU 2001/16 in Direktive EU 50/2004,
- izvajanje ukrepov določenih v Zakonu o varnosti v železniškem prometu, ki se nanašajo na nivojska križanja ceste in železnice ter na izvennivojske dostope na perone,
- povečevanje največje dovoljene progovne hitrosti na glavnih progah, ki sovpadajo s koridorjema V in X na 160 km/h ali več, z dovoljenimi utemeljenimi odstopanji, skladno z definicijami Direktive Sveta 96/48/ES o interoperabilnosti vseevropskega železniškega sistema za velike hitrosti,
- zagotavljanje obnove SV naprav in sodobnega daljinskega vodenja prometa na glavnih progah JŽI,
- zagotavljanje obnove vozne mreže in daljinskega vodenja stabilnih naprav električne vleke.



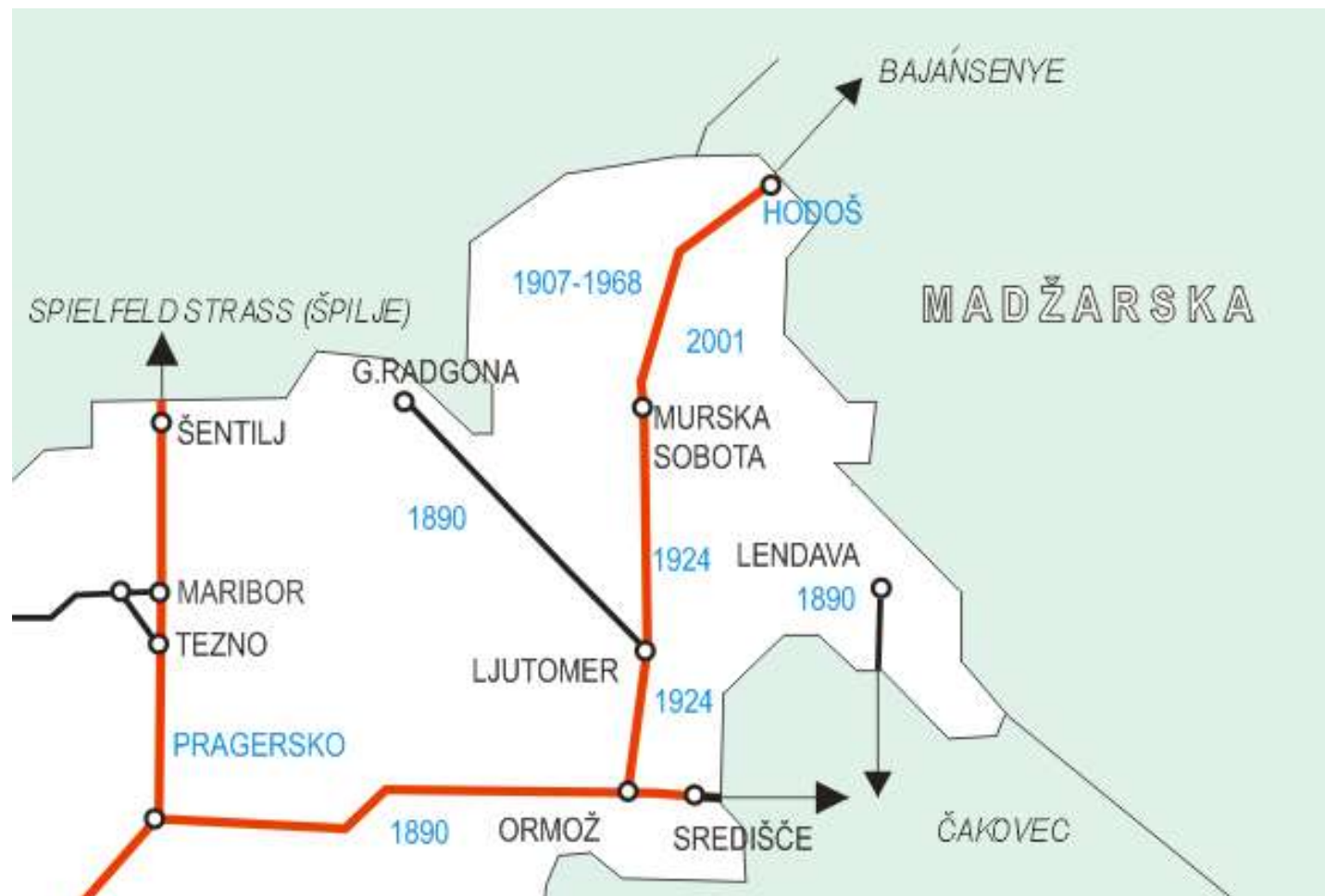


Evropski in nacionalni pravni akti kot podlage za investicijske projekte na javni železniški

- Nacionalni program razvoja Slovenske železniške infrastrukture (NPRSZI, Ur.l. RS, št. 13/1996),
- Odlok o Strategiji prostorskega razvoja Slovenije (OdSPRS, Ur.l. RS, št. 76/04),
- Operativni program razvoja okoljske in prometne infrastrukture za obdobje 2007 - 2013; OP ROPI - (RS, Služba Vlade Republike Slovenije za lokalno samoupravo in regionalno politiko, 2008),
- Resolucija o nacionalnih razvojnih projektih za obdobje 2007 - 2023 (Vlada RS, 12. oktober 2006, dopolnjeno januar 2008),
- Odločba št. 884/2004/EC (priloga III) kot sestavni del prednostnega projekta št. 6: Železniška os Lyon–Trst–Divača/Koper–Divača–Ljubljana–Budimpešta–meja z Ukrajino,



Zgodovinski pregled gradnje proge



MARIBOR, 27. oktober 2011; Posvet na temo: Slovenija načrtuje sodobno železniško infrastrukturo

PREDSTAVITEV PROJEKTA MODERNIZACIJE ŽELEZNIŠKE PROGE PRAGERSKO – HODOŠ, ŽELEZNIŠKE POVEZAVE PO VSEH EVROPSKIH STANDARDIH.

GLAVNA PROGA E69

Pragersko - Ormož - Murska Sobota - Hodoš - d.m.



ODSEK	DOLŽ. [km]
PRAGERSKO – - ORMOŽ	40,14
ORMOŽ – - LJUTOMER	20,87
LJUTOMER – - MURSKA SOBOTA	17,67
MURSKA SOBOTA - HODOŠ – d.m.	30,65
SKUPNA DOLŽINA	109,33



Karakteristike proge Pragersko – Ormož – Murska Sobota (Puconci) pred posodobitvami

Odsek proge	Dolžina proge	Kategorija proge ¹²	Max. <u>hitr.</u>	Prepustna zmogljivost proge	Štev. vseh <u>NPr</u> ¹³	Štev. <u>NPr</u> označenih z Andrejevim križem
Pragersko – Ormož	<u>40,3 km</u>	C3; 20 t/os, 7,2 t/m	100	56	36	20
Ormož – Murska Sobota (Puconci)	<u>43,9 km</u>	C3; 20 t/os, 7,2 t/m	80	34	60	45
Skupaj	<u>84,2 km</u>	-	-	-	96	65





Obseg proge, izvedeni projekti in projekti v pripravi



IZVEDENI PROJEKTI

1. Projekt železniške povezave z Madžarsko izveden leta 2001
2. Posodobitev proge na odseku Ormož – Murska Sobota izveden v letih 2001 – 2003
3. Posodobitev železniške proge Pragersko – Ormož: Projekt A, v letih 2006 - 2008
4. Posodobitev železniške proge Pragersko – Ormož: Projekt B, v letih 2007 - 2010

V IZVAJANJU

5. Nadgradnja proge Pragersko – Ormož – Murska Sobota; v letih 2009 dalje



Projekt železniške povezave z Madžarsko - 2001

- Izgradnja nove železniške proge Puconci – Hodoš – d.m.,
- Gradnja dveh novih postaj: Dankovci in Hodoš,
- Obnova odseka proge Murska Sobota – Puconci,
- Signalno varnostne naprave na progi Murska Sobota – Puconci – Hodoš - d.m.,
- Postajališča: Mačkovci, Gornji Petrovci in Šalovci,





Posodobitev proge na odseku Ormož – Murska Sobota: 2001 - 2003

- Rekonstrukcija postaje Ivanjkovci,
- Rekonstrukcija proge - Žerovinskega klanca od km13+500 do 15+000,
- Delna rekonstrukcija postaje Ljutomer,
- Rekonstrukcija postaje Beltinci,
- Modernizacija SV, TK in EE naprav na progi Ormož – Murska Sobota,
- za kategorijo D4 (22,5 t/os) in hitrost do 120 km/h,







Posodobitev železniške proge Pragersko – Ormož: Projekt A; – izvedba gradbeni del v letih 2006 – 2008

- rekonstrukcija štirih postaj: Kidričevo, Ptuj, Moškanjci, Ormož,
- izgradnja dveh novih izogibališč: Cirkovce polje in Cvetkovci,
- obnova podpornih zidov na delu železniške proge med Veliko Nedeljo in Ormožem,
- gradnja dveh novih dvotirnih mostov (čez potok Pesnico in Lešnico),
- gradnja enega podhoda izven območja postaj (pred Ormožem),
- sanacija cestnega podvoza v Kidričevem,
- ukinitve pet nezavarovanih nivojskih prehodov, trije so bili dodatno zavarovani z avtomatskimi zapornicami,



**Posodobitev železniške proge Pragersko – Ormož:
Projekt B; – izvedba posodobitve SVTK naprav Pragersko – Ormož
v letih 2007–2010**

- daljinsko avtomatsko vodenje prometa iz centra vodenja v Mariboru,
- vgradnja elektronskih postavljalnic na postajah Cirkovce polje, Kidričevo, Ptuj, Moškanjci, Cvetkovci, Ormož in Središče,
- zavarovanje 19 nivojskih križanj z novo elektronsko avtomatiko
- ukinitvev 6 nivojskih prehodov,
- gradnja sedmih avtomatskih progovnih blokov,
- nadgradnja telekomunikacijskih sistemov,
- gradnja enotnega podatkovnega sistema ter sistema SCADA kot daljinskega sistema za prenos ukazov in javljanj v center vodenja za nevarnostne sisteme,



Nadgradnja proge Pragersko – Ormož – Murska Sobota; – izvedba gradbeni del v letih 2009-2012

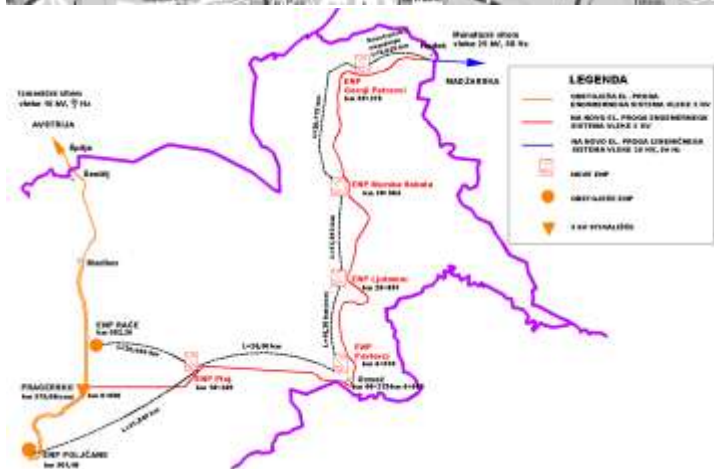
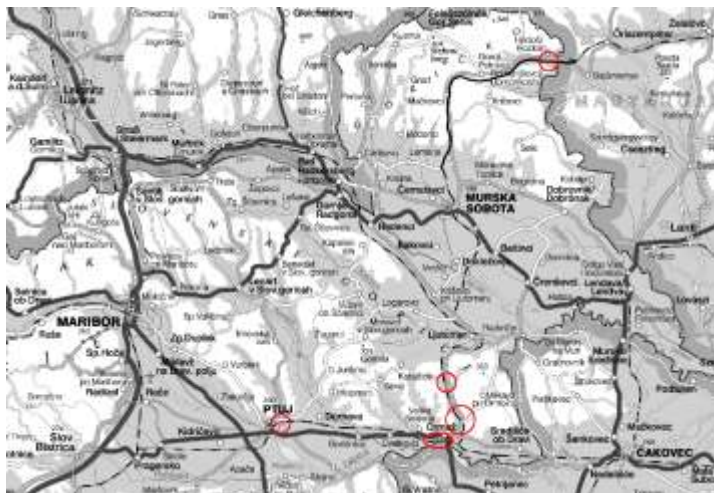
Cilji tega projekta so:

- povečanje hitrost do $V_{max} = 160$ km/h, na posameznih odsekih (izvzeti so odseki proge, ki so predvideni v okviru projekta: »Elektrifikacija in rekonstrukcija železniške proge Pragersko - Hodoš«),
- povečanje kategorije proge na D4 in zagotoviti UIC GC profil,
- ureditev postajališč





Rekonstrukcija in elektrifikacija



Elektrifikacija

- elektrifikacija 109 km proge
- gradnja 5 ENP
- sistem daljinskega vodenja

pet zahtevnih rekonstrukcij prog oz. postaj in sicer:

- rekonstrukcija krivine za postajo Ptuj,
- rekonstrukcija proge in opornih zidov pred Ormožem,
- rekonstrukcija na območju Pavlovcev,
- rekonstrukcija za postajo Ivanjkovci,
- rekonstrukcija na postaji Hodoš,

Istočasno bo izvedena tudi:

- gradnja podhoda in novega perona v Ivanjkovcih,
- gradnja podhoda in novega perona v Ljutomeru,
- rekonstrukcija postaje Murska Sobota,

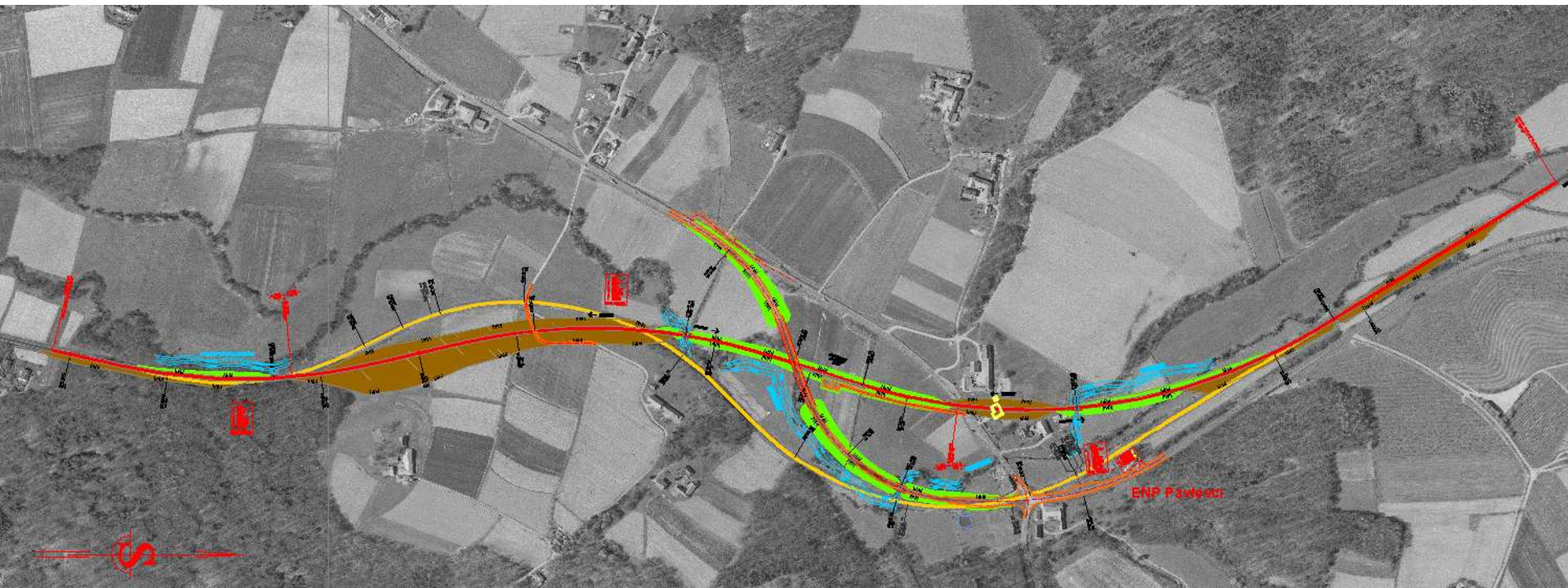
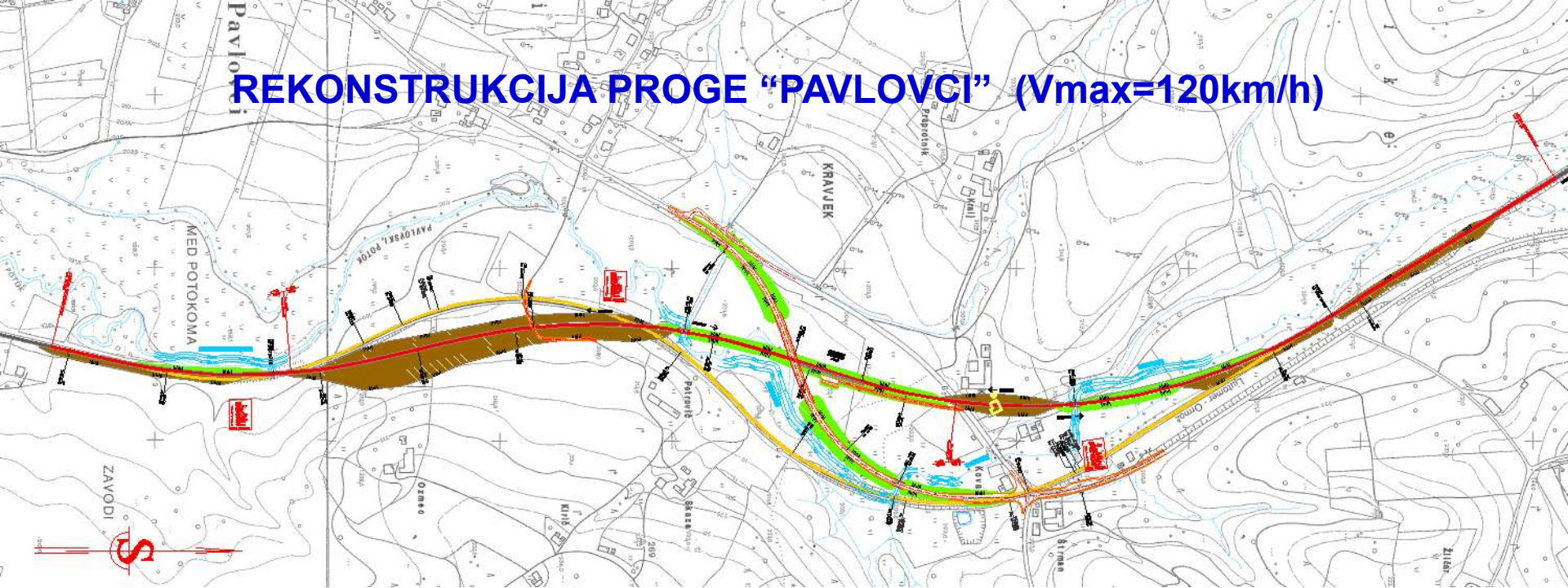


Rekonstrukcija v Pavlovcih

- izvedba novega poteka proge z novimi radiji, ki so zasnovani tako, da omogočajo hitrost do 120km/h,
- dolžina nove trase železniške proge je ca 2 km,
- prečni premiki osi tira glede na obstoječo traso proge znaša do 160 m,
- rušitve objektov, regulacijo Pavlovskega potoka na dveh odsekih skupne dolžine ca 1 km,
- novo postajališče Pavlovci(potniški peron), na novi lokaciji,
- ukinitiv 4 obstoječih nivojskih prehodov,
- izvennivojsko križanje regionalne ceste R1-230 in proge (cesta v nadvozu),
- rekonstrukcija križišča R1-230 z R3-726 in deviacija regionalne ceste R1-230, v dolžini 940 m,
- umestitev avtobusnega postajališča (v obeh smereh vožnje),
- postavitv ENP postaje.

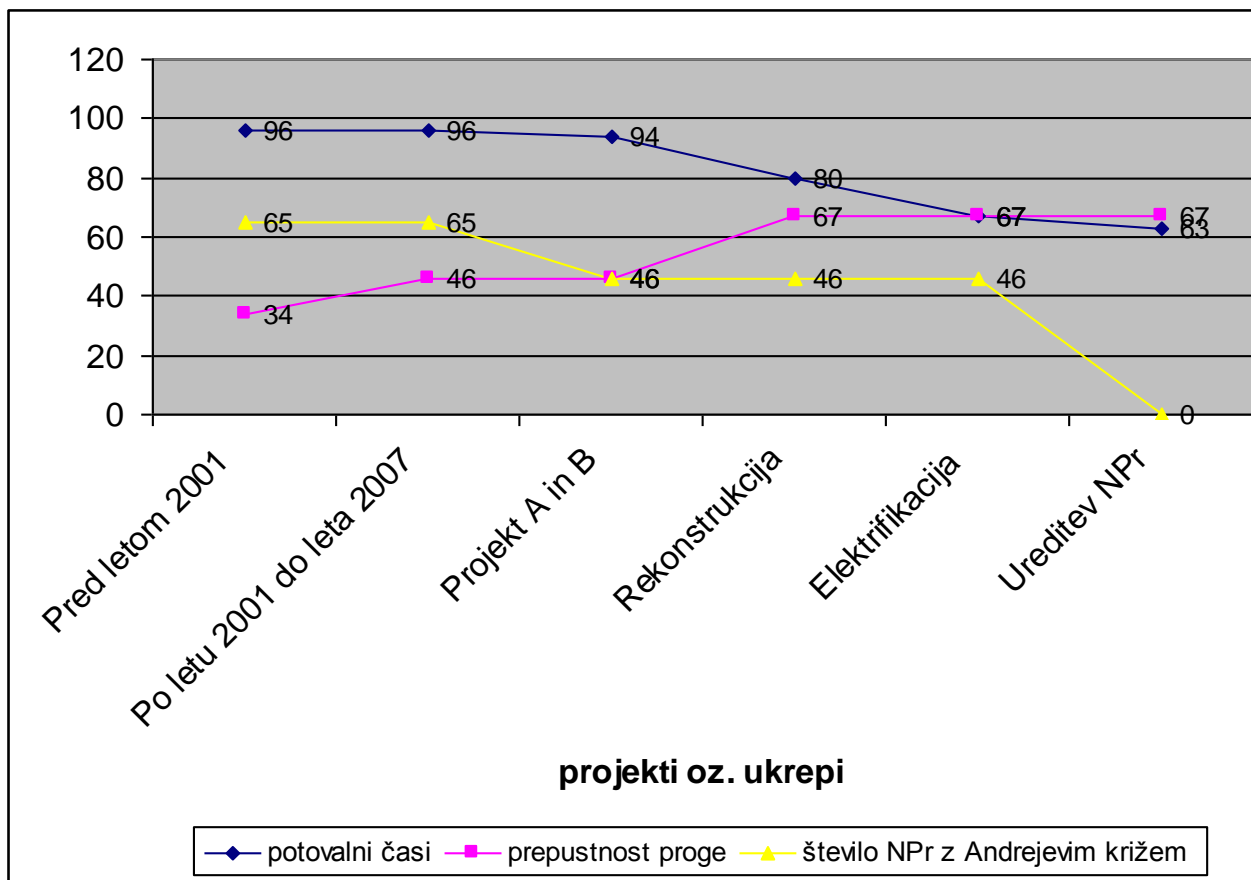


REKONSTRUKCIJA PROGE "PAVLOVCI" ($V_{max}=120\text{km/h}$)





Vozni časi, prepustne zmogljivosti proge in število NPr označenih z Andrejevim križem





Hvala za pozornost!

mag. Dejan Jurkovič
dejan.jurkovic@gov.si

