



via vita

POSVET DRUŠTVA ZA CESTE SEVEROVZHODNE SLOVENIJE

**RAZVOJ JAVNEGA POTNIŠKEGA PROMETA V SLOVENIJI SKOZI NALOŽBE V
PROMETNO INFRASTRUKTURO**

VIZIJA REČNEGA PROMETA V MARIBORU

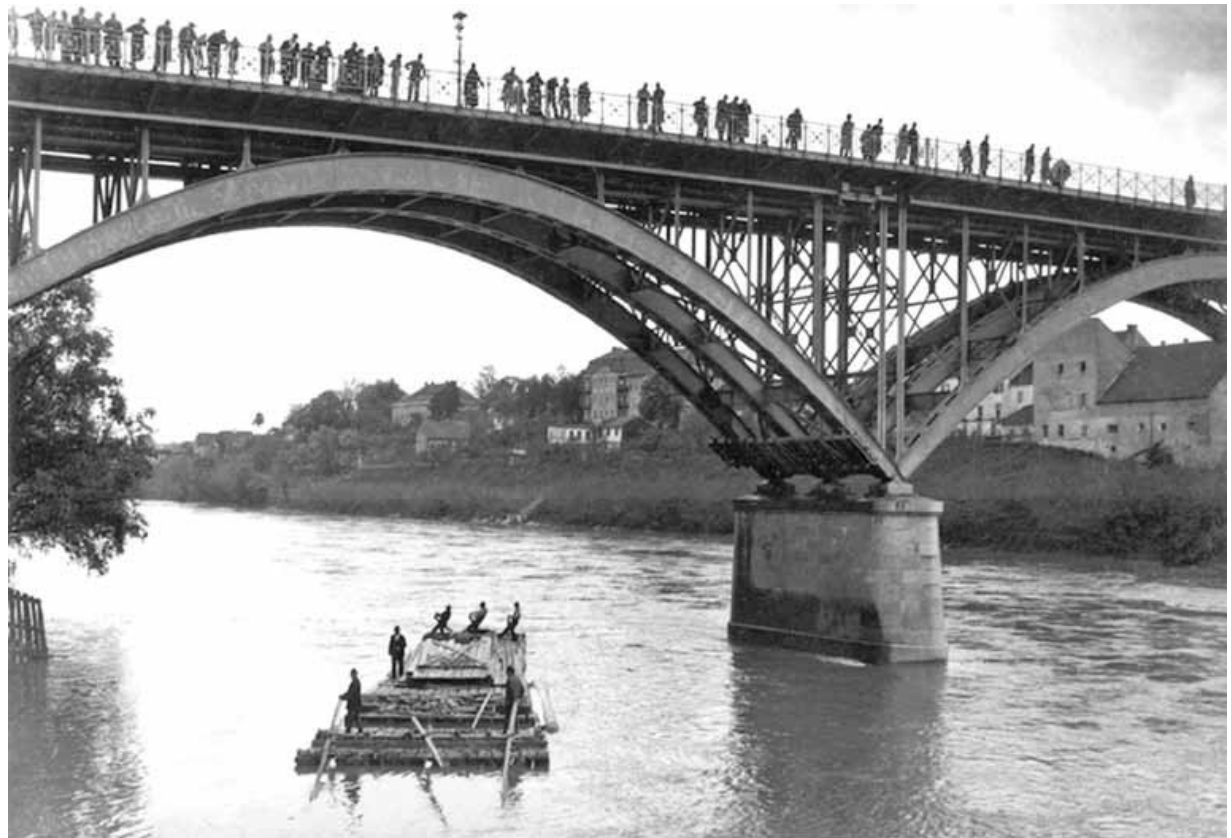
Uroš Rozman

Regionalna razvojna agencija za Podravje - Maribor

Maribor, 25. 5. 2023



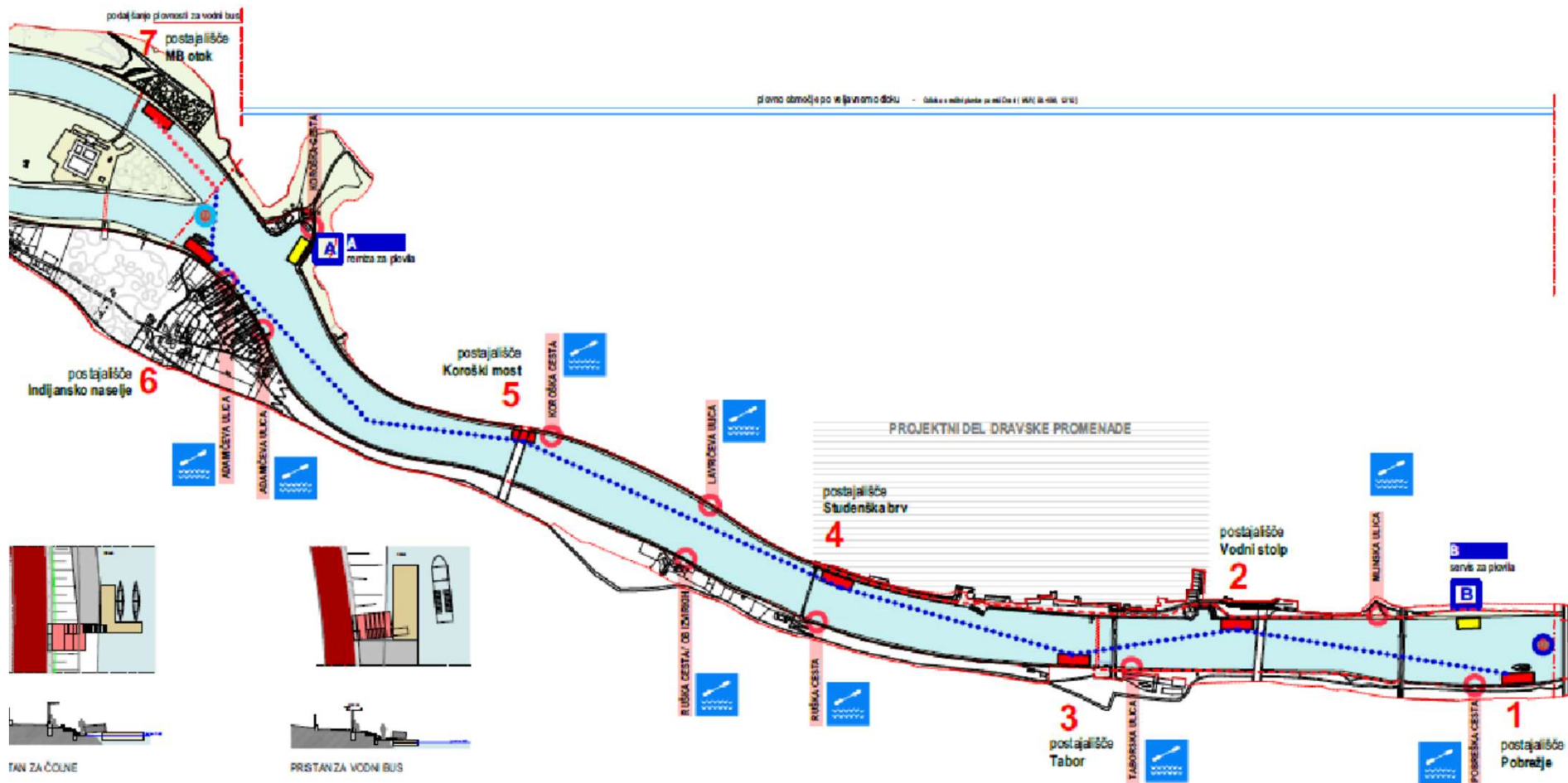
REKA DRAVA – PLOVNA REKA S TRADICIJO



OBMOČJE PLOVBE PO VELJAVNEM ODLOKU - MESTO



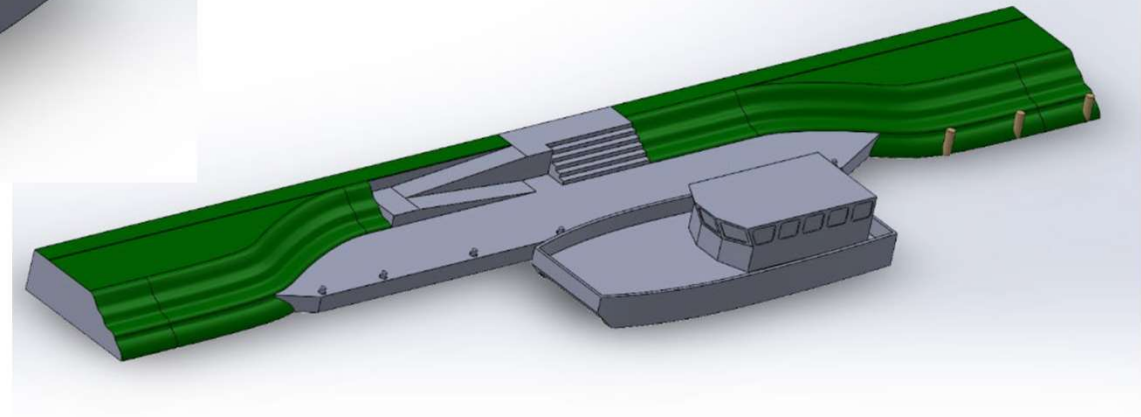
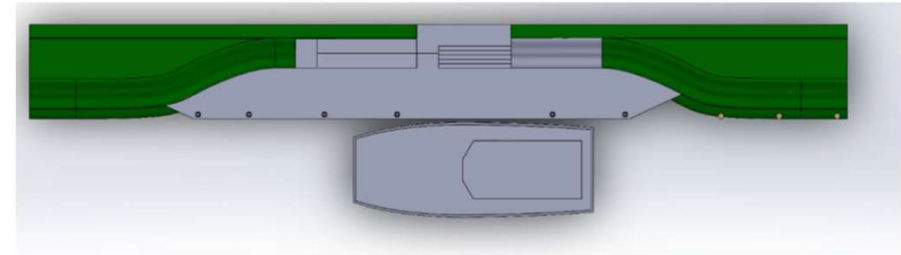
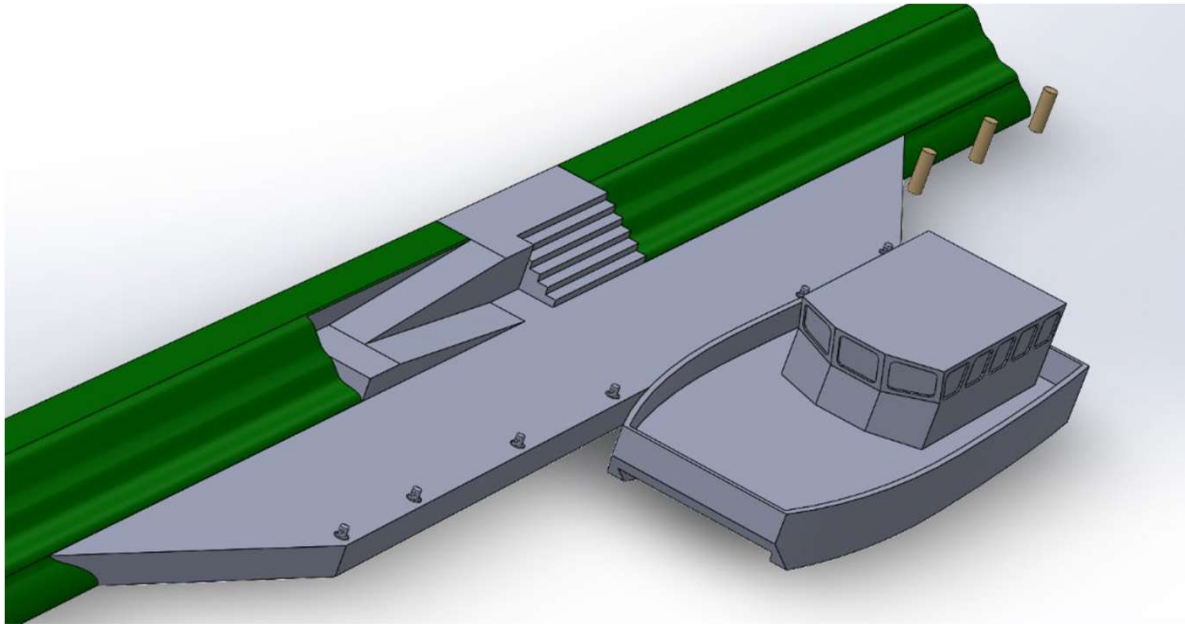
JAVNI POTNIŠKI PROMET – ŠTEVILO PRISTANOV



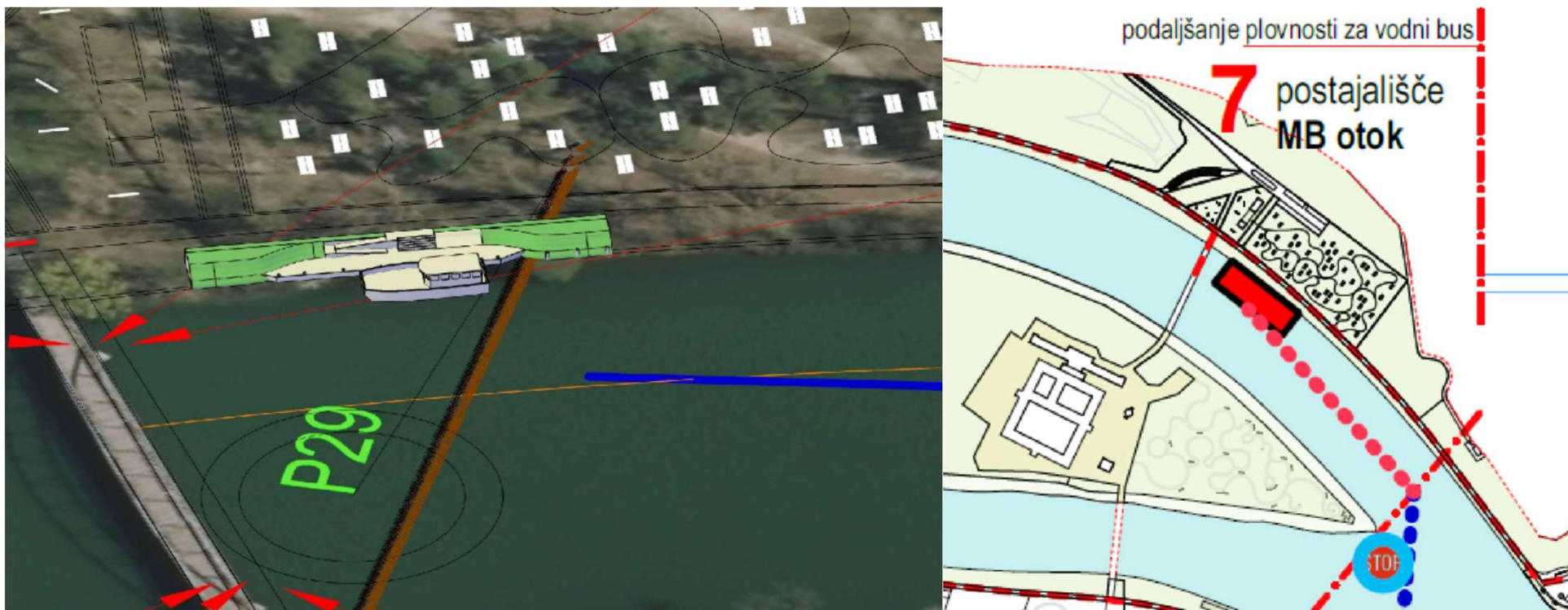
TRAJANJE VOŽNJE IN HITROST PLOVBE

		Čas postanka na petih postajališčih		
		4 min	5 min	6 min
Primer	Hitrost plovila (NM/h)	Trajanje plovbe (min)		
1	5	47.8	52.8	57.8
2	6	43.2	48.2	53.2
3	7	39.9	44.9	49.9
4	8	37.4	42.4	47.4
5	9	35.5	40.5	45.5
6	10	33.9	38.9	43.9
7	11	32.7	37.7	42.7
8	12	31.6	36.6	41.6
9	13	30.7	35.7	40.7
10	14	29.9	34.9	39.9
11	15	29.3	34.3	39.3

TIP VODNEGA POSTAJALIŠČA



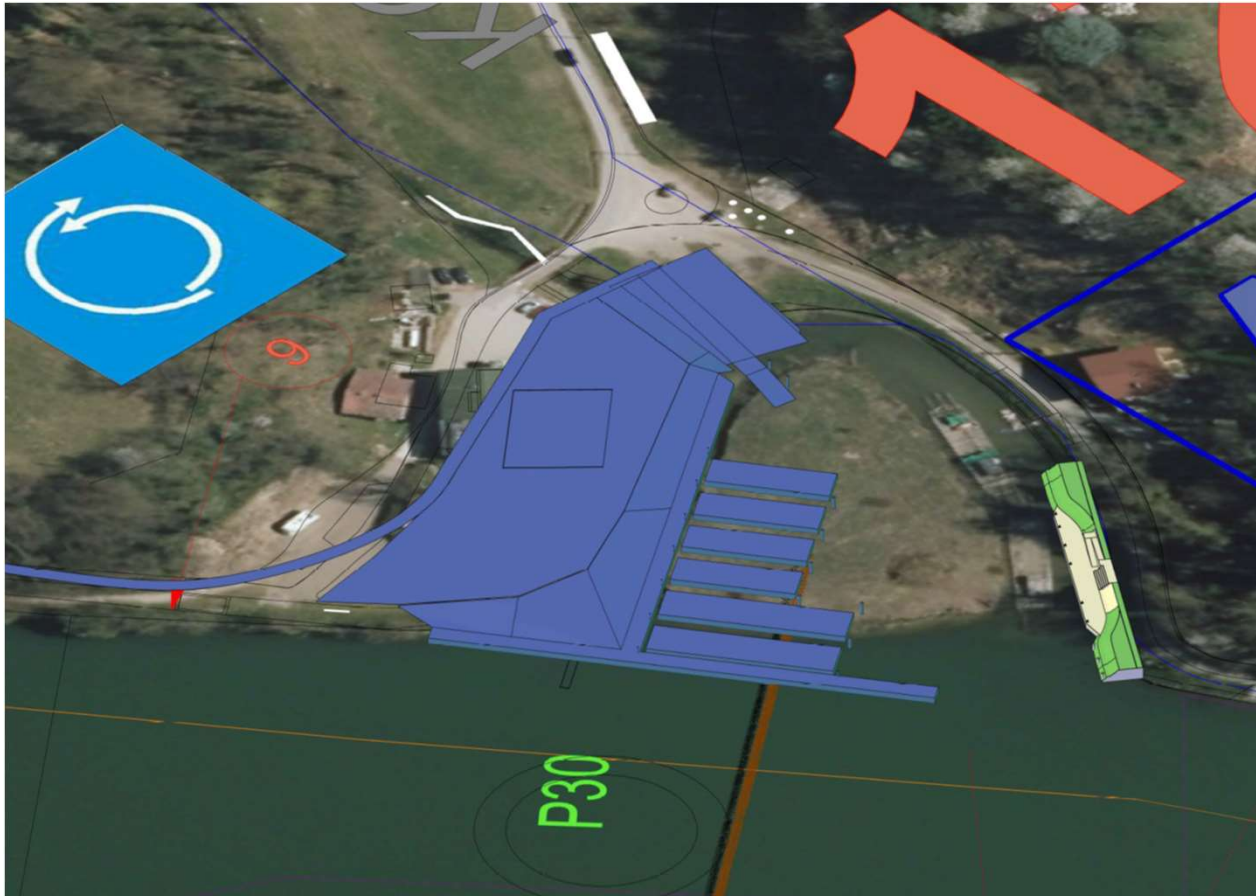
UMESTITEV VODNEGA POSTAJALIŠČA



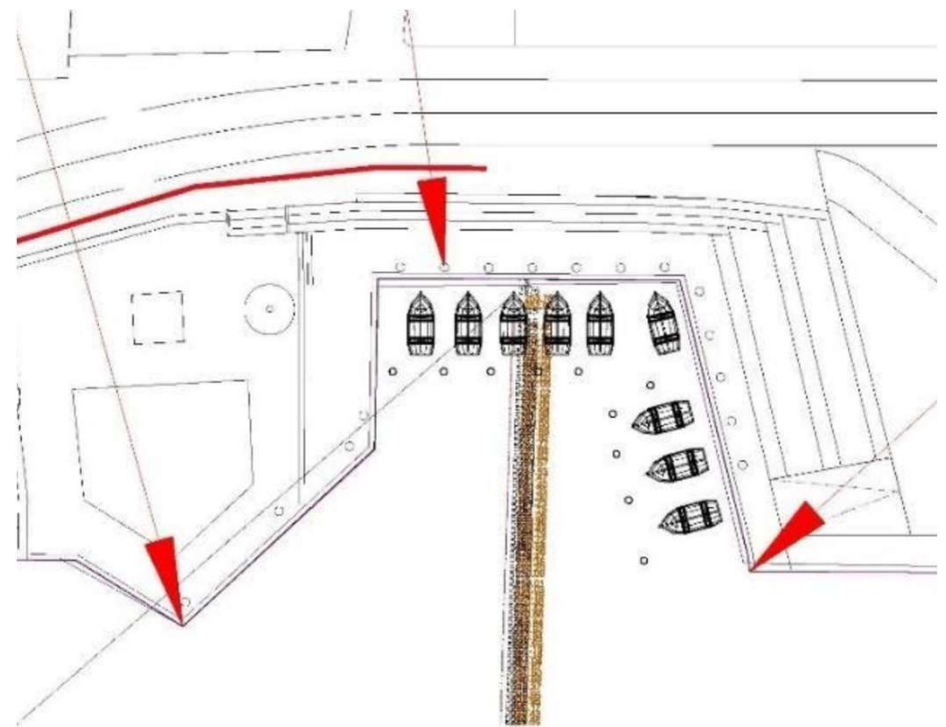
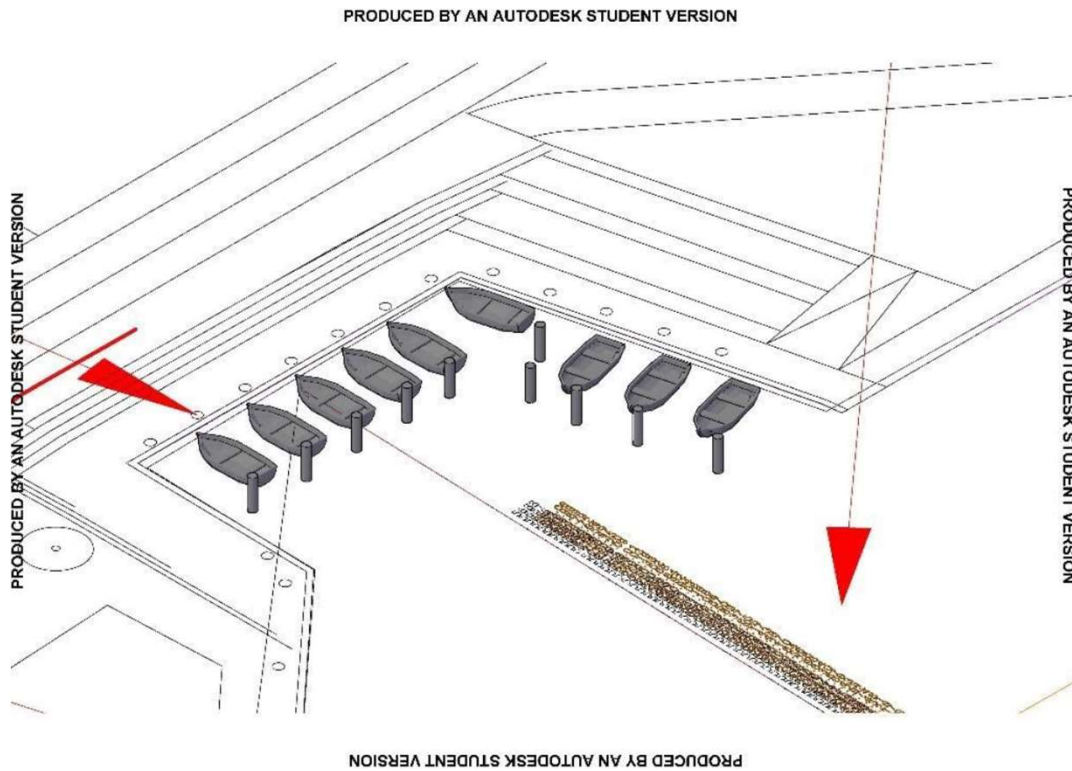
KONCEPT PLOVILA ZA JAVNI VODNI POTNIŠKI PROMET



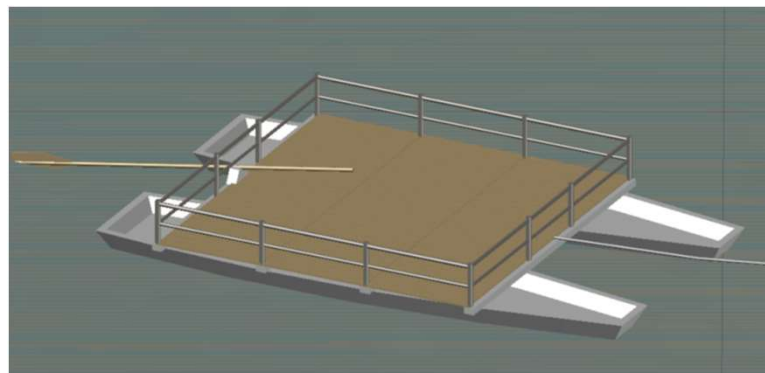
PRISTANIŠČE IN SERVISNA TOČKA ZA PLOVILA



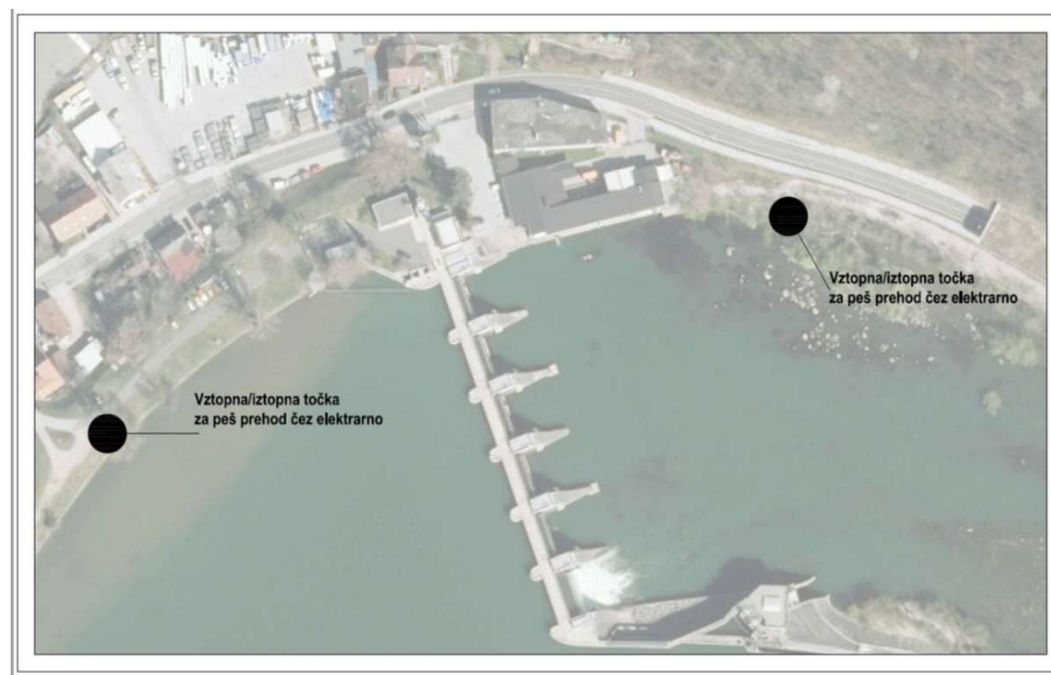
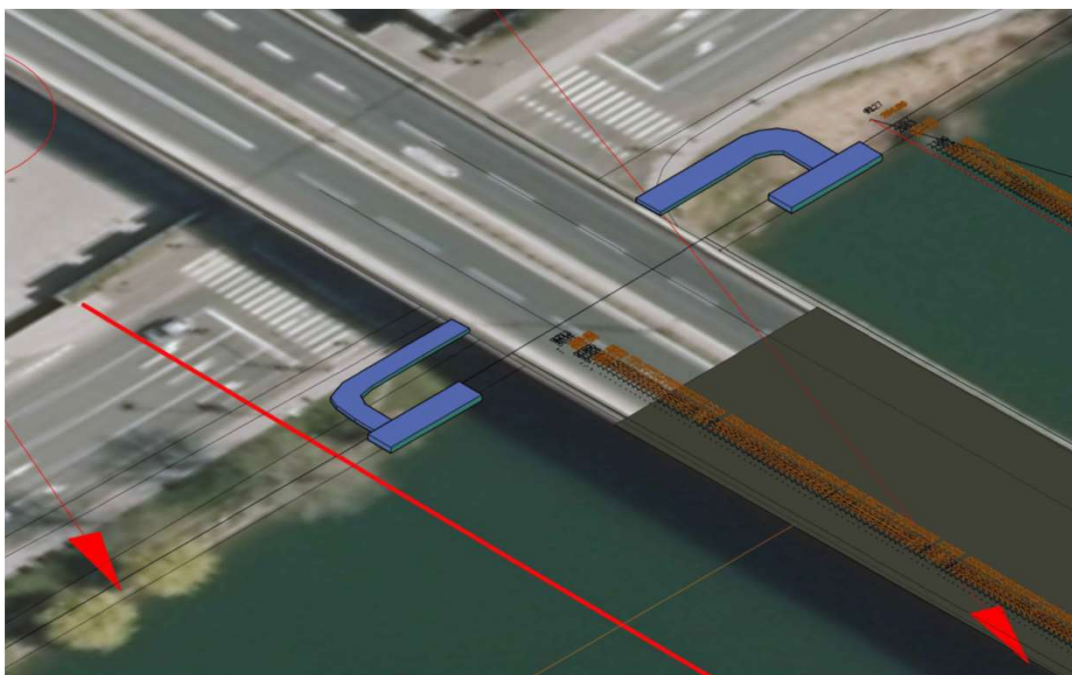
PRISTAN ZA MANJŠA PLOVILA PRI VODNEM STOLPU



BROD NA REKI DRAVI



PREHODI MOSTU IN JEZU

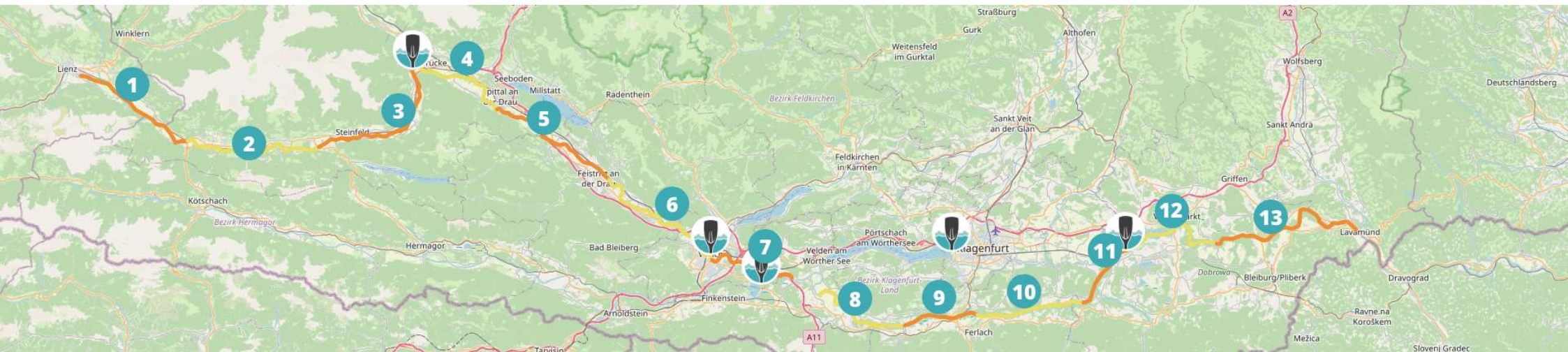


PREHODI HIDROELEKTRARN ZA KANUJE

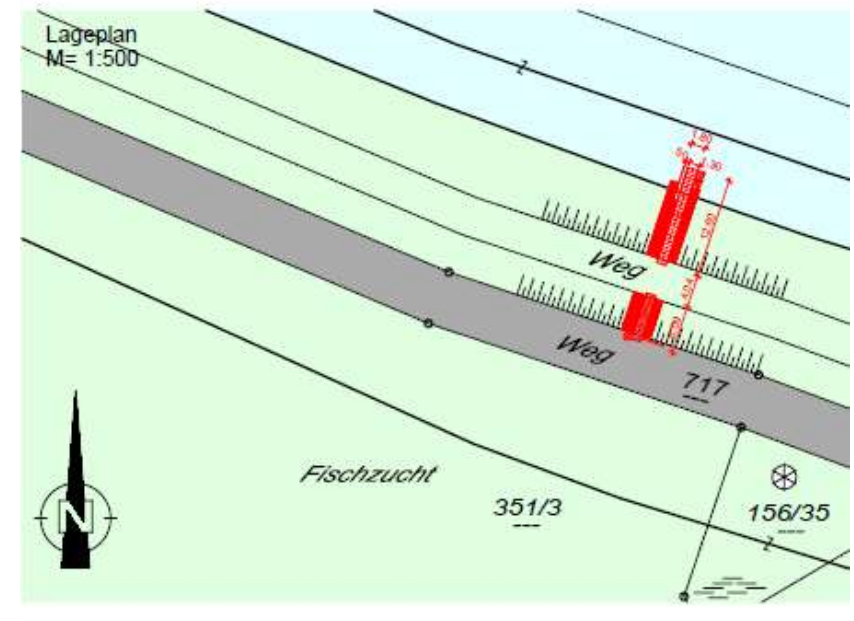
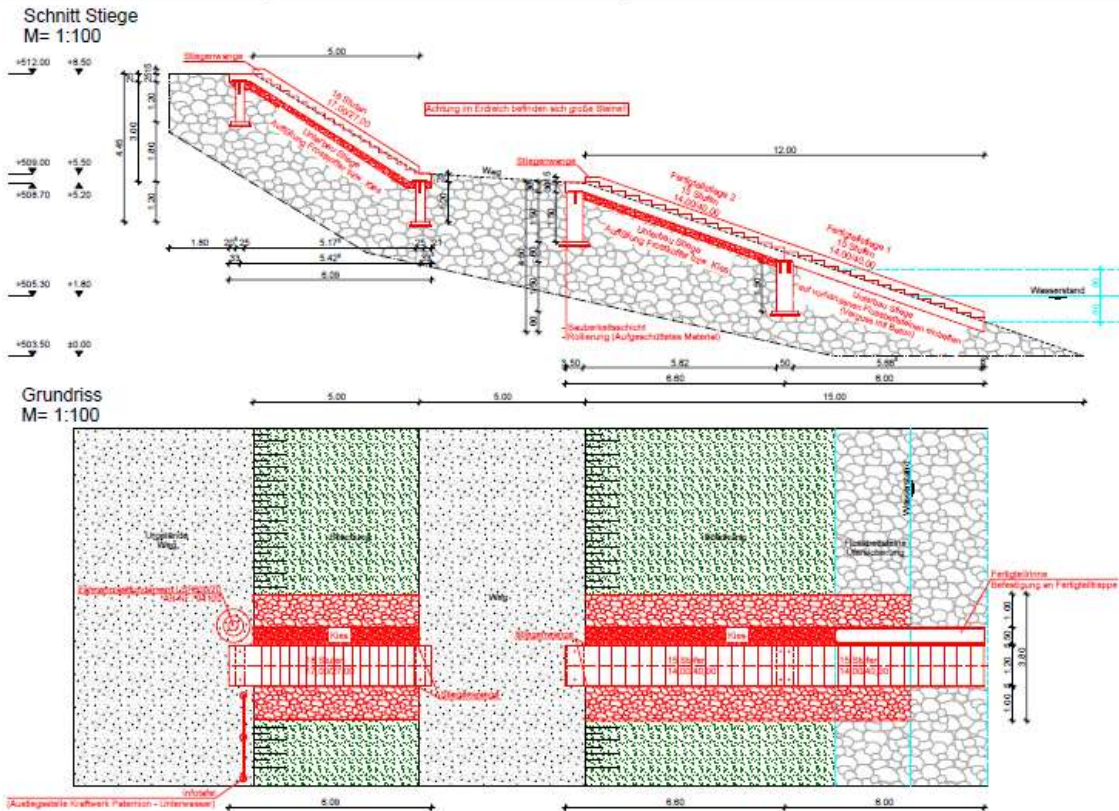


DRAU PADDELWEG

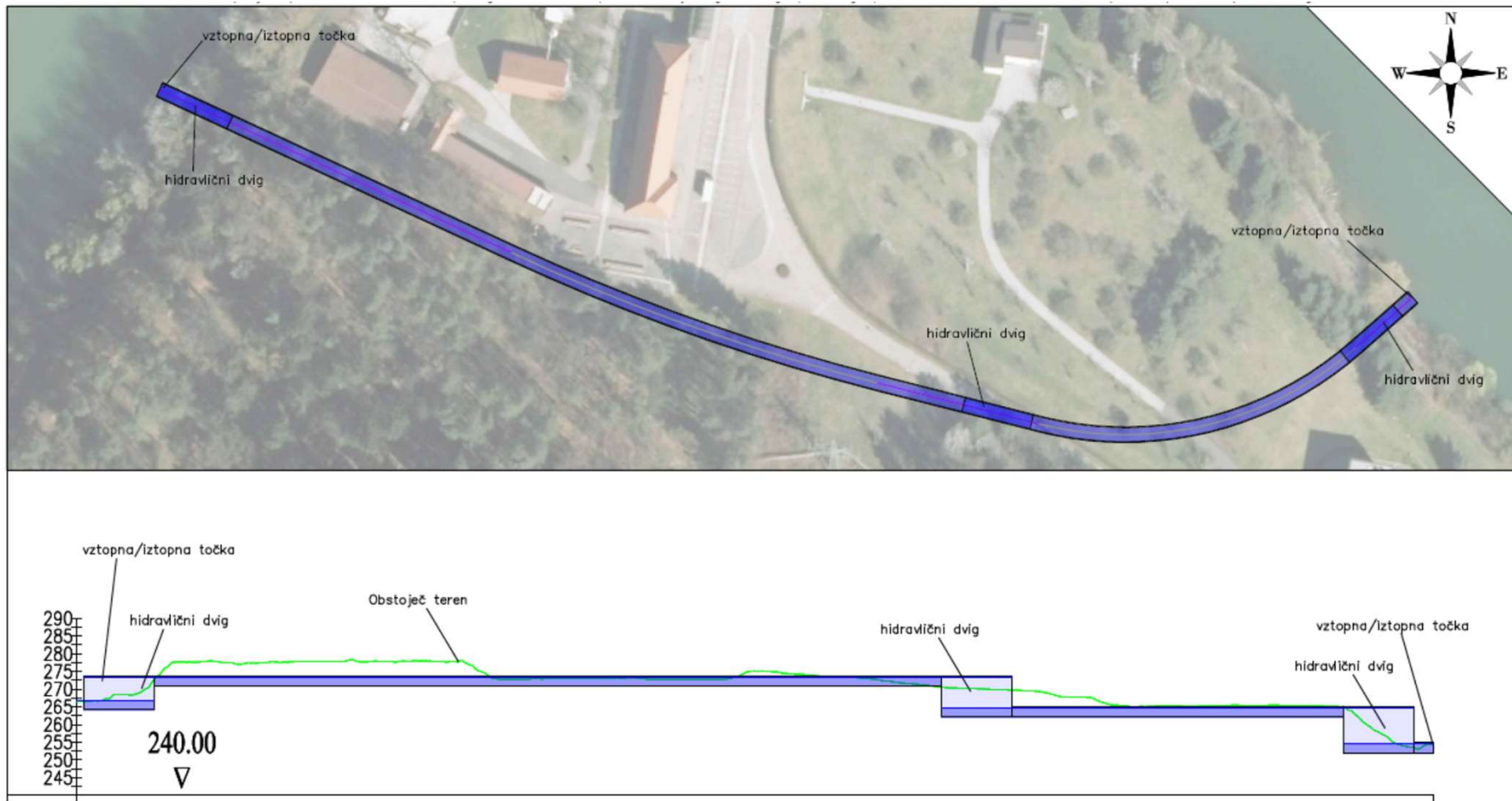
Kanu Wandern & Kanu fahren auf der Drau.



PREHODI HIDROELEKTRARN ZA KANUJE



PREHOD HE MARIBORSKI OTOK ZA TURISTIČNA PLOVILA



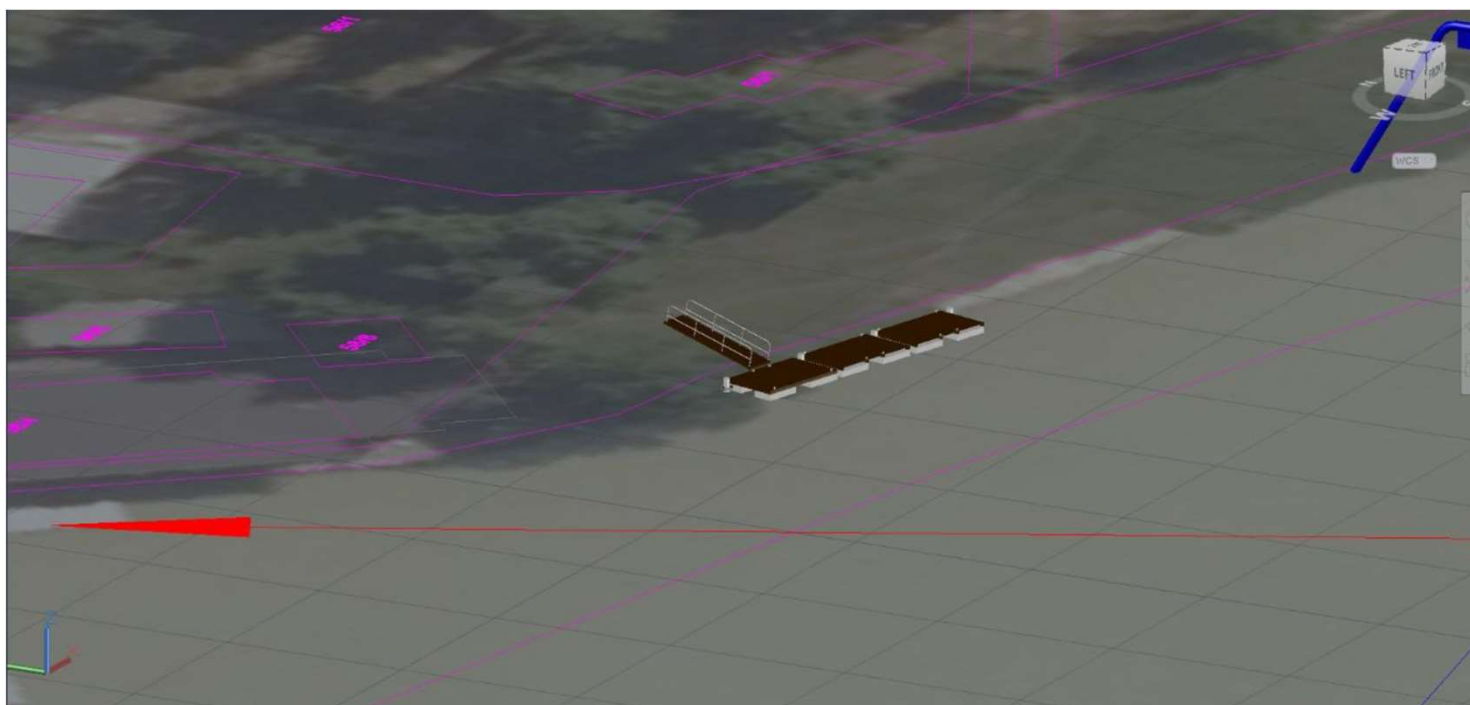
PLOVBA MED HE MARIBORSKI OTOK IN HE FALA



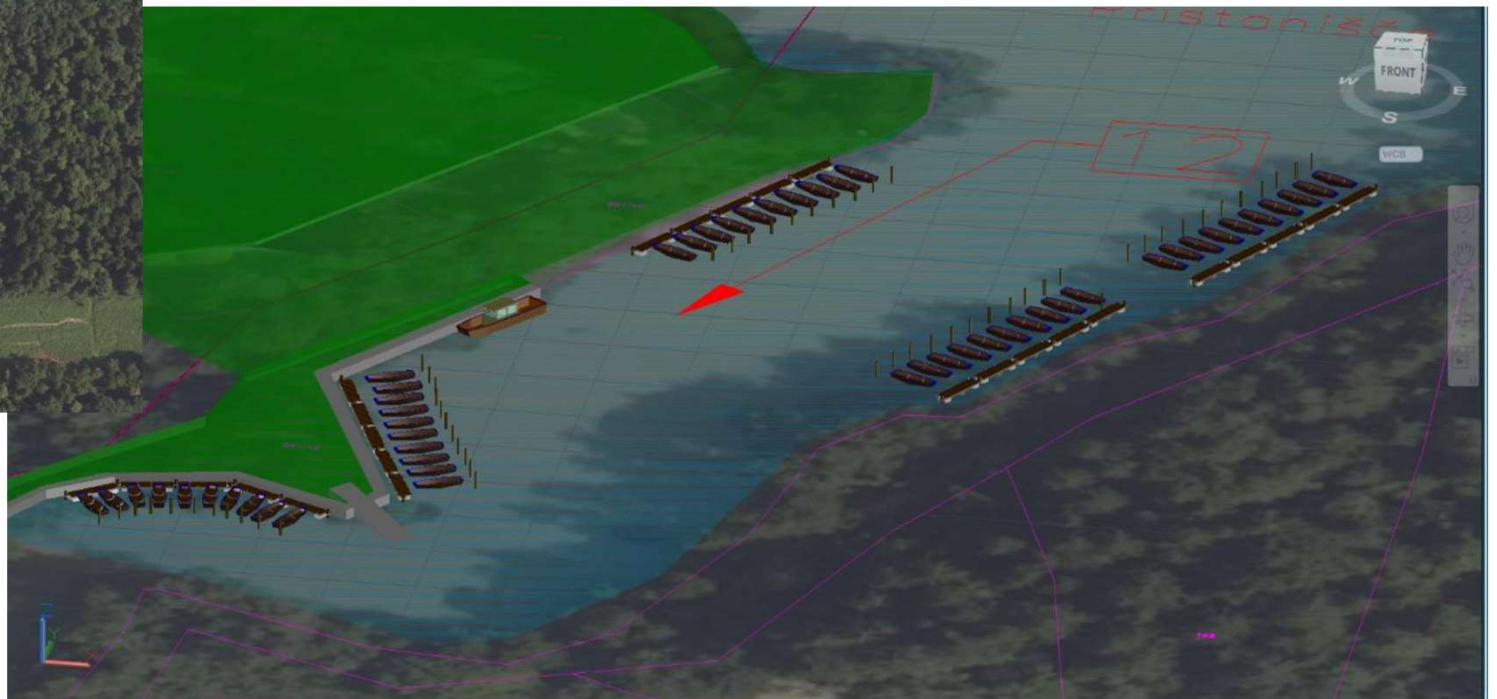
PLOVBA MED SIDROM IN DRAVA CENTROM



PRISTAN VK DEM



PRISTANIŠČE STARI ILIR



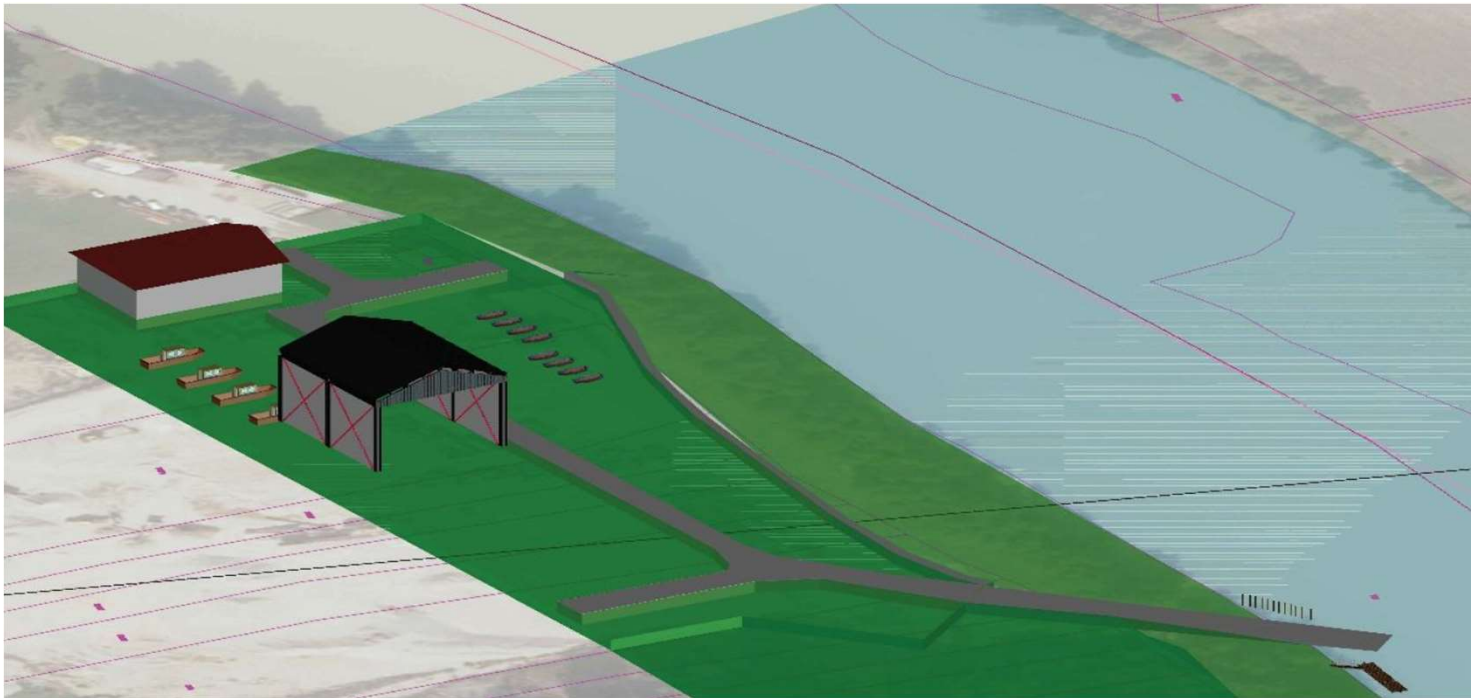
UREDITEV DRAVA CENTER IN ČOKOLADNA VAS



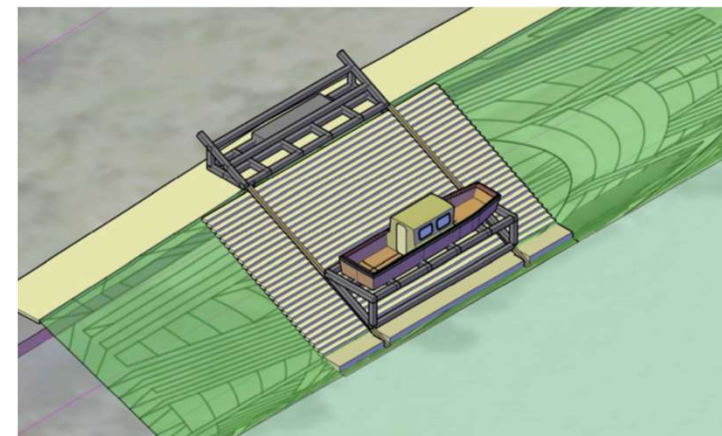
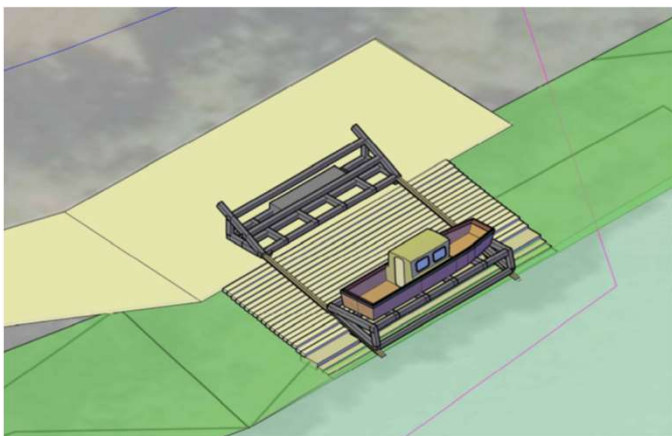
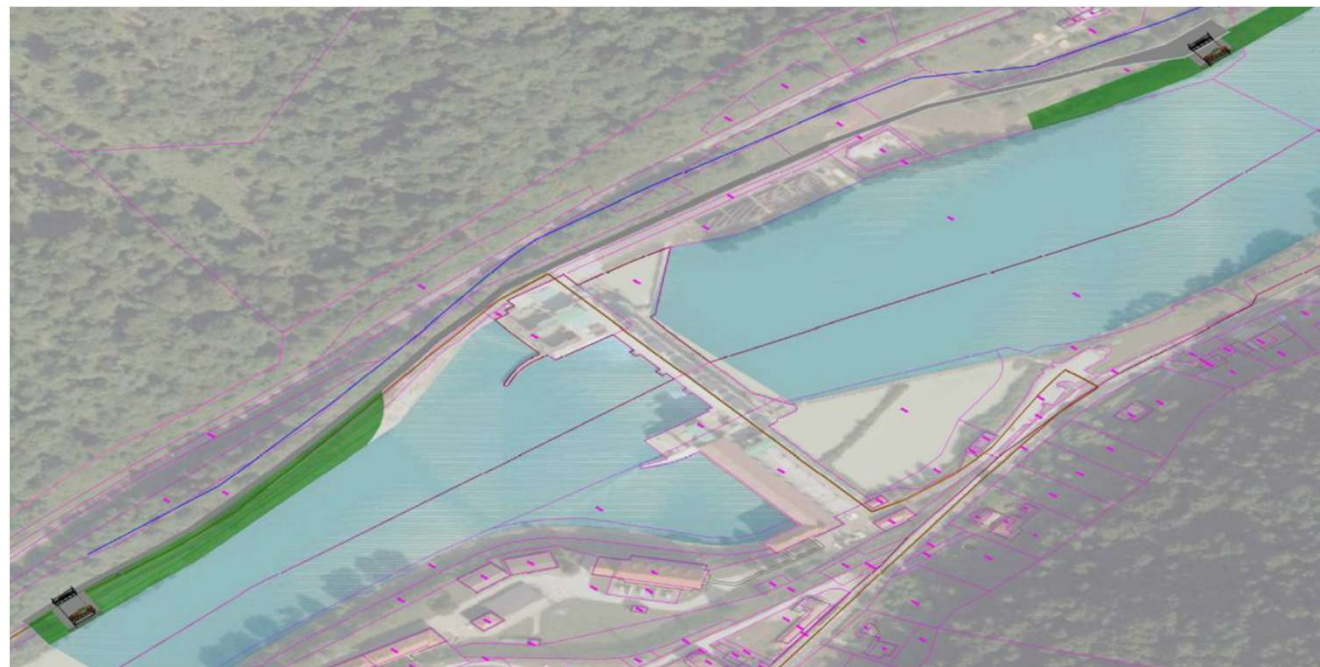
UREDITEV SIDRO



SERVISNA TOČKA BETONARNA BRAČKO



PREHOD HE FALA



PRIMER PREHODA HE



PLOVNOST IN DRŽAVA

- 7 zajezev, kjer je možna plovba na motorni pogon (samo 1 ima sprejeto Uredbo).
- Letos se je ustanovila delovna skupina za koordinacijo z ministrstvom.
- Predlogi pri pripravi manjkajočih Uredb:
 - Poenotenje ključnih omejitev na reki Dravi.
 - Omogočanje izjem za javni in turistični prevoz (čas plovbe in motorni pogon).
 - Razširitev območja plovbe.
- Želja je vzpostavitev rečne kapitanije.

HVALA ZA VAŠO POZORNOST!